

FÖR DIG SOM BOR HOS HALLSTAHEM

# Utsikten

#3, SEPTEMBER 2023



## Ny salong i Hallsta

Förgyll hösten med färgglada naglar

**Ny tv-leverantör  
med bredband**

Kommer till flera områden

**Recept &  
korsord**

Vinn presentkort



HALLSTAHEM

# Sommaren är kort – det mesta regnar bort

*Sommaren 2023 kommer inte att komma ihåg som solig och varm, Tomas Ledins sångtext stämmer väldigt bra för att beskriva årets sommarväder. Antalet dagar som vi kunnat spendera på stranden, bada i sjön eller fika på gräsmattan är lätträknade.*

Vårt uppskattade evenemang Summer Camp, som tidigare år genomförts tillsammans med ett flertal sportklubbar och andra aktörer, fick tyvärr ställas in på grund av ihållande regn. Vi håller tummarna för att nästa års vädergudar är på ett soligare humör.

**DET HAR KNAPPAST UNDGÅTT NÅGON** att 2023 har varit och fortsätter att vara ett utmanande år för de flesta. För mig som arbetar som ekonomichef är det svårt, eller till och med omöjligt, att skriva en ledare utan att nämna det som vi alla berörs av, de kraftigt ökade kostnaderna på i princip allt.

**DET ÄR INGEN STÖRRE SKILLNAD** om det gäller din privata ekonomi eller bolagens, alla är tvungna att se över sina kostnader. Vi behöver prioritera vissa saker och välja bort eller skjuta andra på framtiden. Det är säkert många, som kanske brukar resa iväg på semestern, som inte haft möjlighet att göra det i år. Vi har kanske inte heller kunnat unna oss det lilla extra under ledigheten på samma sätt som tidigare.

Framför allt är det kostnadsökningar för material, elkostnader och räntor som har fått stort genomslag. Enligt tidigare planering skulle Hallstahem ha påbörjat projektet med nyproduktion av 34 lägenheter på Knektbacken men skenande priser ledde till ett beslut om att avvakta med byggstarten. Vi hoppas på att byggpriserna sjunker och att vi har möjlighet att återuppta byggnationen under nästa år.

**ALLT FLER VATTENSKADOR INNEBÄR** att kostnaderna har ökat kraftigt. Planerade stamreoveringsprojekt kostar betydligt mindre än att laga redan uppkomna vattenskadorna.

Vi behöver stamrenovera våra fastigheter, under 2023 har vi genomfört renovering av 54 lägenheter på Hagvägen 12–16 i Kolbäck, och 41 lägenheter på Hagvägen 18–20 genomförs under hösten. I vår stamreoveringsplan ligger cirka 100 lägenheter per år under några år framöver.

**NU HOPPAS VI PÅ** en fin sensommar och om man ska hitta något positivt med allt regnande i sommar så är det att det finns väldigt mycket kantareller i skogarna.

**Anna Karlsson**  
ekonomichef, Hallstahem



**HALLSTAHEM**

## Kundtidningen Utsikten

### Ansvarig utgivare:

Mattias Looström

### Upplaga & tryck:

2 700 ex  
Hylte Tryck, Hyltebruk

### KUNDCENTER

### Besöksadress:

Parkgatan 2, Hallstahammar

### Postadress:

Box 64, 734 22 Hallstahammar

**Telefon:** 0220–77 40 00

**E-post:** info@hallstahem.se

**Webb:** hallstahem.se

### TELEFONTIDER

**Måndag–tisdag** kl 8–16

**Onsdag** kl 8–17

**Torsdag** kl 8–16

**Fredag** kl 8–15

Lunchstängt kl 12–13

### BESÖKSTIDER

**Måndag–tisdag** kl 10–15

**Onsdag** kl 10–17

**Torsdag–fredag** kl 10–15

Lunchstängt kl 12–13

### JOUR (KVÄLLAR OCH HELGER)

När det gäller låsöppning, akuta fel eller störande grannar.

**Ring Securitas:** 0220–77 40 50

TV, INTERNET OCH TELEFONI  
VIA KABELTV-NÄTET

### Hallstahammar, Kolbäck

**Tele2:** 90 222

### Vallbygatan 17

**Telia:** 020-20 20 70

### Strömsholm

**Satcom:** 0221-345 50

**N Prästgårdsgatan,  
Eldsbodavägen, Vallmogatan**  
**Kalejdo:** 0771-19 17 00

TV, INTERNET OCH  
TELEFONI VIA FIBRA STADSNÄT

**Besök fibra.se/hallstahammar**  
eller kontakta din tjänste-  
leverantör

FELANMÄLAN

**hallstahem.se/login**



## Vem är Hallstahems Goda Granne 2023?

Har du en granne som du upplever är en riktig toppengranne av någon anledning?

Skicka in till oss på [info@hallstahem.se](mailto:info@hallstahem.se) och berätta/motivera varför du tycker att just din granne ska bli nominerad till **Årets Goda Granne 2023** hos Hallstahem, märk mejlet

"God Granne". Det går också bra att skicka in ditt bidrag till Hallstahem, Box 64, 734 22 Hallstahammar. Vinnaren utses i december och presenteras i decembernumret av Utsikten.

## Ventilationsbyte på Nämndemansgatan

Under hösten genomför vi med hjälp av entreprenören Inneväder AB en ombyggnation av ventilationen i 72 lägenheter på Nämndemansgatan 3. Det innebär att samtliga lägenheter får ett eget ventilationssystem.

Lägenheten kommer att utrustas med FTX-ventilation med spiskåpa och ett kanalsystem som transporterar bort använd luft och tillför ny, frisk och filtrerad luft. Ombyggnaden ger en förbät-

rad boendemiljö. Det blir minskat kalldrag från fönster, filtrerad tilluft, uppvärmd tilluft till alla rum, minskat insläpp av pollen- och luftföroreningar. Vi får kontrollerad luftomsättning, frånluften i kök, badrum och klädkammare ventileras bort utan risk att spridas i resten av lägenheten.

Arbetet kommer att pågå från slutet av augusti till mitten av december.

## Ny räddningsväg vid utryckning

Vi har byggt en ny räddningsväg och uppställningsplatser på gräsytan mellan Trädgårdsgatan 6 och Nämndemansgatan 3, och vid Trädgårdsgatan 4. Detta för att räddningstjänsten ska kunna komma fram med sin stegbil om det skulle behövas.

## Summer Camp 2023 inställt

På grund av ihållande och långvarigt regnande var vi i år tvingade att ställa in årets Summer Camp. Gräsmattorna var så blöta av allt regnande att det var omöjligt att genomföra de planerade aktiviteterna på ett trevligt och säkert sätt.

Vi tackar våra samarbetspartners och hoppas att vi kan erbjuda aktiviteter vid senare tillfälle.



## Lån av spisplatta eller kyl-/frys-skåp

Du som har fått låna ett kyl-/frys-skåp eller en spisplatta från Hallstahem i väntan på reparation, tänk på att kontakta oss så snart din kyl/frys eller spis är reparerad/utbytt så att vi kan hämta det tillfälliga skåpet eller spisplattan.





# Första etappen av stambytet i Kolbäck är färdig

*Vi har nu genomfört ett stambyte, fönsterbyte och uppdaterat ventilationen på 54 lägenheter på Hagvägen 12, 14 och 16.*

Husen byggdes redan 1964 och vatten- och avloppssystem, de så kallade stammarna började bli gamla. Risken var stor att rören rostade och började läcka vatten vilket kan leda till vattenskador. Därför har vi nu bytt rören och samtidigt passerat på att göra flera åtgärder som förbättrat kvaliteten på lägenheterna och husen för framtiden. Vi har även passerat på att förbättra tillgänglighet, trygghet och säkerhet samt uppdaterat lägenheterna och fastigheterna till en modernare standard.

Arbetet i varje lägenhet har pågått 6-8 veckor, de flesta hyresgäster har varit kvarboende under tiden som arbetet pågått. Vardagen har varit lite krångligare än vanligt då vatten och avlopp stängts av och hyresgästerna har fått utstå en hel del buller och damm. Stambytet har flutit på bra med några mindre förseningar. Trots att en del vattenskador har hittats så har arbetet följt tidplanen. Hela entreprenaden har utförts av Målarbygg i Västerås AB.

Vi tackar våra hyresgäster som har varit oerhört förstående trots stöket. Det har varit en jobbig tid för

dem men många hyresgäster tycker att det har varit värt besväret när de ser vad fint det har blivit.

Åtgärderna har höjt lägenhetens standard, vilket innebär en hyreshöjning som fördelas ut på tre år och är förhandlad med Hyresgästföreningen. Vi har infört individuell mätning av varmvatten (IMD) vilket vi gör vid alla större renoveringar och nyproduktion som ett led i vårt miljöarbete.

Några exempel på vad vi har gjort: Nya fönster och balkongdörrar, nytt räcke på balkongerna på framsidan, nytt ventilationssystem (FTX med spiskåpa). Badrummet är omgjort med ny vägghängd toalett, handfat, handdukstork, badrumsskåp och det är förberett för tvättmaskin. Ytterdörren har bytts ut mot en säkerhetsdörr med tidningshållare och nya postboxar i entrén m.m.

Som tack för tålamodet har nu alla hyresgäster fått varsitt presentkort att handla för lokalt i Hallstahammar. Stort tack till alla er!

Kommande etapp 2, Hagvägen 18-20, startas upp inom kort.



## Tips för ett säkrare hem

### – Elsäkra ditt hem

- **Välj CE-märkta produkter,** CE-märket innebär att varan uppfyller de säkerhetskrav som finns och hjälper dig att välja tillförlitliga produkter.
- **Lämna inte mobilladdaren i uttaget,** kvarlämnade sladdar drar dels ström och kan ge stötar eller orsaka brand.
- **Täck inte för tv:n,** den behöver ventilation så den inte överhettas.
- **Undvik sladdhärvor,** lösa sladdar kan skadas eller bli leksaker. Fäst dem mot vägg eller sockellister. En sladd som delvis slitits loss ur en stickpropp eller apparat är också farlig.
- **Elsäkra för de minsta,** plocka undan handmixern, dra ur sladden ur kaffebryggaren och brödrosten när du inte ska använda dem. Se även till att inte husdjuren kommer åt att gnaga på sladdar.
- **Lämna aldrig lösa sladdar i vägguttaget,** de kan lätt bli farliga föremål för ett barns nyfikenhet. Det gäller även motorvärmarsladden, lägg den i stället i bilen.

# Kallt i lägenheten?

## När hösten kommer

**I ÖVERGÅNGEN MELLAN SOMMAR OCH HÖST** varierar temperaturen utomhus mycket, vilket även påverkar värmen inne. Värmesystemet ställer in sig efter utomhustemperaturen. När vi har kallare nätter och varmare dagar, som på höst och vår, tar det ibland ett tag innan systemet hittar rätt balans. Då kan du uppleva att det blir kallare i lägenheten.

Systemet ska reglera detta

på ett par dagar, så ha tålamod och avvakta lite med att göra en felanmälan. I stort sett alla lägenheter har en temperaturgivare monterad på väggen i hallen. Den mäter temperaturen och luftfuktigheten kontinuerligt och gör att det går att avläsa digitalt exakt hur varmt du har det hemma i din lägenhet. Har du inte minst 20 °C inomhus inom ett par dagar, hör av dig till oss med en felanmälan.



# Så håller du ned elkostnaderna

## Mälarenergi tipsar:

- Har du dekorationsbelysning med äldre glödlampor är det bra att använda timer. Om belysningen har led-lampor kan dock timern i sig dra mer el.
- Om du har äldre elektronik-prylar finns risken att de använder mycket el i stand-by-läge. Då är det bättre att stänga av helt på strömbrytaren. Med grenuttag med strömbrytare kan du stänga av flera prylar samtidigt.
- Släck lampor i de rum där ingen är och byt till led-lampor. En led-lampa förbrukar 80 procent mindre el och håller 10-20 gånger längre tid än en vanlig glödlampa.
- Undvik att köra halvfylla tvättmaskiner. Välj så låg temperatur som möjligt och använd eventuellt sparprogram.
- Lufttorka gärna din tvätt på en torkställning. Annars är det bättre att torktumla dina kläder i stället för att använda torkskåp.
- Håll rätt temperatur i kylan (+6 °C) och frysen (-18 °C). Dammsug baksidan regelbundet och frosta av frysen minst en gång per år, se till att dörrar och lock sluter tätt.
- Om du ska tina fryst mat kan du göra det i kylskåpet så använder du kylan som finns i maten. Låt också varm mat svalna innan du ställer in den i kylskåpet.
- När du lagar mat på spisen är det bra att använda lock på kastrullerna. Se också till att dina kastruller inte är ojämnt i botten, så får de bra kontakt med plattan och matlagningen går både snabbare och använder mindre el. För att koka vatten är vattenkokaren ett energisnålt alternativ.
- Kör diskmaskinen när den är full och använd energisparprogrammet. Tänk också på att du inte ska behöva skölja disken innan du kör den i diskmaskinen, skrapa bara ner eventuella matrester i bruna påsen.
- Använd timern på din motorvärmare rätt. När det är varmare än +10 °C behövs den inte alls, vid 0 °C kan du använda den i max 1 timme och vid -15 °C kan du använda den i cirka 1,5 timme.



# Grönskande utemiljö

*Just nu arbetar Widerströms Schakt för fullt med att skapa en mer grönskande utemiljö, arbetet kommer att fortsätta under hösten. Denna gång satsar vi på området kring Snevringevägen, Bofinkvägen och Surbrunnsvägen. Det grävs, planteras ny växtlighet och skapas nya ytor för gemenskap.*

Vårt mål är att skapa mer inbjudande och trivsamma utemiljöer som uppmuntrar till rörelse, aktivitet och återhämtning. Detta innefattar både underhåll av befintlig växtlighet och plantering av ny växtlighet såsom träd och buskar. Vi arbetar med att skapa en rikare, mer levande och tryggare utomhusmiljö som ger möjlighet till nya sällskapsytor med bänkar och bord. Även belysningen kommer att rustas upp och kompletteras.

En del av initiativet är att stödja den biologiska mångfalden vilket innebär att plantera en bred va-

riation av växtlighet. Sedan tidigare finns även flera insektshotell ute i vårt bestånd för att gynna den biologiska mångfalden.

Växtligheten i boendemiljöer har stor betydelse för människors hälsa och vi är beroende av fungerande ekosystemtjänster för att vi själva och naturen ska må bra. Närhet till grönområden som uppmuntrar till både fysisk aktivitet, vila och återhämtning. Detta bidrar till ökad hälsa. Vi hoppas att dessa insatser ska öka trivsel, trygghet och möjligheter till aktiviteter.





## Träffa oss på Seniormässan

### KOM OCH TRÄFFA HALLSTAHAMMAR PÅ SENIOR- MÄSSAN

i Hallstahammar den 10 november på Folkets hus kl. 10.00–16.00. Mässan anordnas av Hallstahammars kommun och den riktar sig till personer som är 65+. Mässan erbjuder utställare med varierande utbud.

Funderar du på ett nytt boende? Är du hyresgäst idag och funderar på att byta lägenhet? Eller bor ni i hus och funderar på att flytta till lägenhet? Kom och prata lägenheter med oss.

Varmt välkomna önskar Hallstahem.

## Påverka framtiden i Hallstahammar

*Under september och oktober pågår den stora årliga Medborgarundersökningen. De personer som tillfrågas är ett slumpmässigt urval ur befolkningsregistret.*

Är du en av de utvalda? Då det är viktigt att du svarar på enkäten och tar chansen att göra din röst hörd. Resultaten kommer att användas för att fatta beslut om framtiden i Hallstahammar. Men för att kommunen ska kunna använda resultaten måste minst hälften av de utvalda svara på enkäten.

Du kommer att kunna svara på enkäten antingen i pappersformat eller via ett webbformulär.



# Tele2 ny tv-leverantör

## Erbjuder både tv och bredband

**F**rån och med 1 oktober startar Hallstahem ett samarbete med Tele2 som ny tv-leverantör för kabel-tv. Det gäller uttaget som finns i ert vardagsrum, se bild. Anslutningen av kabel-tv-nätet kommer att ske etappvis 25–29 september.

Detta gäller er med kabel-tv från Telenor och er med kabel-tv/internet från Bitcon. Startutbudet består för närvarande av följande kanaler: SVT1, SVT2, SVT24, SVT Barn, Kunskapskanalen och TV4.

För att kunna titta på kanalerna i det abonnemangsfria tv-utbudet behöver du en tv med inbyggd digital-tv-mottagare, alternativt en digitalbox, med så kallad DVB-C. Instruktioner för detta hittar du i manualen för din tv. Ett kortare avbrott på din tv-tjänst kan förekomma

när nätet kopplas om. Mer information finns på [hallstahem.se](http://hallstahem.se).

### FLER KANALER OCH BREDBANDSUPPKOPPLING

Du kan också beställa fler extra tv-kanaler och bredband från Tele2 via det uppgraderade kabel-tv-nätet som tidigare kallades för "tre hål i väggen". Tele2 erbjuder tv och bredband med hastigheter upp till 1 200 Mbit/s.

Frågor gällande beställning, tjänster och utbud besvaras av Tele2 Kundservice på telefon 90 222, med öppettider vardagar kl. 08.00–19.00 och lördagar kl. 09.00–15.00.

### HALLSTAHAMMAR OCH KOLBÄCK

Från 1 november 2023 kommer vi även att byta på följande adresser: Eldsbodavägen, Norra Prästgårdsgatan, Vallmogatan och Vallbygatan 17.

Mer information kommer i början av oktober.



# Kom igång med digital-tv från Tele2

*För att säkerställa att din tv kan ta emot digitala signaler från Tele2 så får du här tre tips för att kolla upp detta.*

## 1. KOLLA FÖRST VILKEN TV-MODELL DU HAR

Om du har en tv-apparat som kan visa digital-tv behöver du ingen ny utrustning. De flesta tv-modeller som sålts sedan 2008 har en inbyggd så kallad DVB-C-tuner och kan därför visa digital-tv. Det kan du se i tv:ns bruksanvisning, kontakta din tv-tillverkare eller kontrollera din tv-modell på tjänsten Kolla din tv på [www.tele2.se/kundservice/kolla-din-tv](http://www.tele2.se/kundservice/kolla-din-tv).

För att få tillgång till dina kanaler krävs att en antennkabel kopplas in mellan antenntuttaget i väggen och din tv.

Har du en äldre tv kan du behöva byta till en nyare modell eller komplettera din tv med en digitalbox. Digitalboxen kopplar du enkelt in till din tv. Behöver du en ny box kontaktar du **Tele2 Kundservice på telefon 90 222**.

## 2. BYT KÄLLA PÅ DIN TV

Du kan behöva byta källa på din tv, från analog-tv till digital-tv. Eftersom tv-apparater fungerar olika, beroende på tillverkare eller modell, är det bra att titta i din bruksanvisning till din tv.



Skanna för att kolla din tv på Tele2:s hemsida

## 3. GÖR EN KANALSÖKNING PÅ DIN TV

Ser du inga digitala kanaler kan du testa att göra en kanalsökning.

1. För att göra en kanalsökning på din tv kan du leta efter en hem-, meny- eller hus-symbol på din tv-fjärrkontroll. Knappen kan se lite olika ut beroende på vilken fjärrkontroll du har. Om du hittat något av dom här tre valen öppnas en meny där du oftast klickar på installation, inställningar eller en kugghjulssymbol.
2. I nästa steg letar du efter orden: kanal, channel, alternativt en symbol som kan se ut som en parabol-antenn.
3. Därefter letar du efter en funktion där du kan ändra från analog till digital sändning.

Eftersom tv-apparater fungerar olika, beroende på tillverkare eller modell, kan din tv fungera annorlunda. Därför är det bra att titta i bruksanvisningen till din tv eller kontakta din tv-tillverkare om du är osäker på hur du gör en kanalsökning

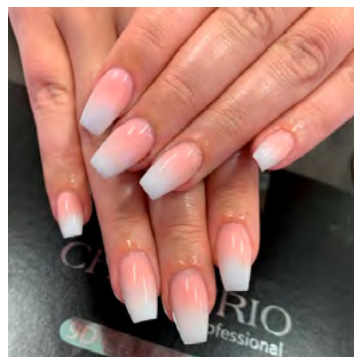
## NÄTVERKS-ID

För att få in rätt lokala kanaler och nyheter kan du behöva ett nätverks-ID. Nätverks-ID är **41010**.



Den här Kom-igång-guiden finns även på Hallstahems hemsida





# Fint med färg i höst

## Ny salong på Trädgårdsgatan 8

**N**goc Dung "Andy" Ha flyttade in i den nya lokalen på Trädgårdsgatan 8 i Hallstahammar i maj. Salongen öppnade i slutet av juni för de första kunderna. Här erbjuds skönhetsbehandlingar som akrylnaglar, pedikyr, fransar och bryn.

Andy kommer från Hai Phong i Vietnam som ligger öster om huvudstaden Hanoi. I Vietnam jobbade han på en skönhetsalong

och även som tatuerare. För fyra år sedan flyttade Andy till Sverige. Han bosatte sig i Västerås med sin fru och han bestämde sig för att öppna en egen nagelsalong ND Nails i Hallstahammar. ND i företagsnamnet är hans initialer i förnamnet som också blivit hans smeknamn "Andy".

– Jag har fått mycket hjälp från både kommunen och Hallstahem, och jag är väldigt nöjd med hur jag blivit bemött, av både dem och

av mina kunder, säger Andy.

Kunderna har varit nöjda och tycker att han är både noggrann och snabb. Svenskan tränar han på och kunderna får hjälpa honom lite på traven när han fastnar på orden.

Nu hoppas Andy på att fler kunder ska hitta till salongen och man kan boka tid på Boka Direkt om man vill bli ordentligt ompysslad och få fina naglar.



# Kommunens fixartjänst

## Få hjälp med enklare sysslor

*Hallstahammars kommun erbjuder en fixartjänst, som riktar sig mot äldre och personer med funktionsnedsättning i vår kommun. Tjänsten är till för småfix i bostaden.*

Syftet med fixartjänsten är att förebygga fallskador hos äldre och funktionshindrade. Kommunfixaren hjälper till med enklare sysslor som till exempel att byta glödlampor, sätta upp gardiner eller flytta enstaka möbler eller mattor i bostaden. Det kan också röra sig om att hänga upp tavlor, fästa lösa sladdar eller att halksäkra mattor.

Fixartjänster kostar inget för dig som uppfyller kraven för nyttjande av tjänsten.

Beställ fixartjänst via Hallstahammars kommuns

hemsida, [www.hallstahammar.se](http://www.hallstahammar.se), eller ring kommunens kundcenter, 0220-240 00, eller ring fixartjänst direkt, 0220-245 81, vardagar kl. 08.00–10.00.

Fixartjänsten är inte till för flyttuppgifter eller fönsterputsning. Om du är osäker på vilka uppgifter som är lämpliga så är du välkommen att kontakta kommunens kundcenter eller fixartjänst.



**HALLSTAHAMMARS  
KOMMUN**



## Kom och ladda er elbil hos oss!

*Nu erbjuder vi laddstolpar till både hyresgäster, besökare och övriga boende i Hallstahammar och Kolbäck.*

### LADDSTOLPAR FINNS PÅ FÖLJANDE ADRESSER:

- **Parkgatan 8** och **Trädgårdsgatan 10** i Hallstahammar.
- **Hallstavägen 13** i Kolbäck, kommer inom kort.

För att ladda din bil behöver du börja med att installera appen **EFUEL Charge** och följ sedan instruktionen på stolpen. Laddstolparna är tillgängliga dygnet runt och platserna är endast till för bilar som laddas.

Välkommen till Hallstahem och ladda din elbil!







## Kladdkaka

I det här numret bjuder Håkans Hembageri på ett recept på en härlig kladdkaka.

### INGREDIENSER

3 ägg  
150 g smör/mjölkfritt smör  
3 dl strösocker  
3,5 dl vetemjöl  
1 dl kakao  
1 msk vaniljsocker  
1 krm salt fint

### GÖR SÅ HÄR

1. Sätt ugnen på 200 °C.
2. Klä botten av en form, cirka 22 cm i diameter, med bakplåtspapper.
3. Smält smöret.
4. Vispa ihop ägg och socker lätt och rör ner smöret.
5. Blanda mjöl, kakao, vaniljsocker och salt och rör ner i äggsmeten.
6. Häll smeten i formen och grädda kakan i nedre delen av ugnen i cirka 10-13 minuter.
7. Pynta med färska bär, och servera med lättvispad grädde.



# KORSORD



## GRATTIS!

### Skicka ordflätan till:

info@hallstahem.se senast den 31 oktober. Märk mejlet

### "KORSORD UTSIKTEN".

Du kan också skicka ditt tävlingsbidrag till Hallstahem, Box 64, 734 22 Hallstahammar. Ange namn och kontaktuppgifter.

### Vad kan jag vinna?

Svarar du rätt kan du vinna ett presentkort värde 300 kr hos Håkans Hembageri.

### Vinnaren meddelas per telefon och

i nästa nummer av Utsikten som kommer i december. Lycka till!

Vinnaren av korsordet i förra numret blev Berit Bohm på Brinkvägen. Grattis! Du får ett presentkort värde 300 kr hos Håkans Hembageri.

**Ordfläta: NEKTAR-HUNGRIGT HUMLEGÄNG**

▼	MODERS-MÅL	▼	FÖRFOGAS AV DRIVER TESLA	TVA	TRÄLÅDA	▼	KAN FÖRENING VARA	VAK	▼	SILVER-GRÄS	TOG SIG VATTEN ÖVER HUVUDET	▼	UNDER-GIVNA	SES OFTA MED VETT					
					→						LIVSLOTT								
											MÅSKIN-INTELLIGENS								
↑	SLAS-HASEN									KAN RASANDE GÅ I I LJUVEN PÅ VARÄNDRÅ									
						POLYNES-ISKT SPRÅK							DU OCH JAG						
						FINN DU										BLIR IDOL AV FANS			
						▶						TALADE OM MILITÄR-SIGNAL				KLÄR NUNNA BONA			
						ERSÄTTER MED NYA RÖR													
						BOTT TILL-FÄLLIGT													
						PÅLÄGG	SIST I BREV TJUT								↓	TAS FÖRR		BEHAND-LAR PSYKIAT-ER	
						▶								OMO-DERNT	▼				↘
														LEDNING					
						SKARS AV TENTA													
						BLIR EN ANSIKTS-LYFTNING	INOM KORT HÖRS IGEN	▼	OBERO-ENDE STÅTERS SAMVÅLDE	GÅR VÄGEN FÖRBI	MÄRK-NÄPS-FÖRING		HÄR HJÄRN-KOLL	UTFÖR					FARLIG STRÄL-NING
▶										UT-STRÄLNING	FÄR VÄL ASKAPARE								
SPELHUS							HÖJT E						IFALL						
HÄR EGNÄ SPELMÄN							GÄR PLUS-GRADER I BOSTAD				FISK SOM TRÄD								



## VANLIGA FRÅGOR

### Vad är det för uppsägningstid på era lägenheter?

Uppsägningstiden för en lägenhet är i normalfallet innevarande månad + 3 månader. Undantag ges vid flytt till särskilt boende samt vid dödsfall, då är uppsägningstiden innevarande månad + 1 månad. Vid flytt inom Hallstahems bestånd är uppsägningstiden innevarande månad + 2 månader.

*Ann-Katrin, kundvärd uthyrning*

### Hur fungerar ködagarna?

#### Vad behöver jag göra för att ställa mig i kö och behålla min plats i bostadskön?

Ködagarna räknas upp med en poäng per dag. Du måste aktivt ställa dig i bostadskön om du är hyresgäst, du får alltså inte köpoäng per automatik om du bor hos oss. För att sedan behålla dina köddagar måste du logga in på "Mina sidor" minst en gång per år för att behålla din köplats.

*/Maria, kundvärd uthyrning*

#### Vad händer med mina köddagar om jag tackar nej till erbjuden lägenhet?

Det händer inget med dina köddagar om du tackar nej. Men tackar du nej eller inte svarar på fyra erbjudanden inom ett år blir du spärrad från att söka under 6 månader. Uteblivet svar räknas som ett nej.

*/Maria, kundvärd uthyrning*

# Följ oss på Instagram

Du följer väl oss på Instagram? Här kan du hålla dig uppdaterad på vad som händer på Hallstahem och i bostadsområdena.

**@hallstahem**  
Skanna för att komma till Hallstahems Instagram.

# Du är redo för fiber med flow

Grattis! Ditt hem har fiber från Fibra.  
Börja surfa med flow på [fibra.se/hallstahem](https://fibra.se/hallstahem)



KONTAKTA OSS:  
**Telefon:** 0220-77 40 00  
**Mejl:** [info@hallstahem.se](mailto:info@hallstahem.se)

HÄR FINNS VI:  
**Webb:** [hallstahem.se](https://hallstahem.se)  
**Besök:** Parkgatan 2



VI ÖNSKAR ER  
EN VACKER HÖST



**HALLSTAHEM**